

平戸海上ホテル 教育旅行ご宿泊の御案内



館内施設のご案内

■ 客 室

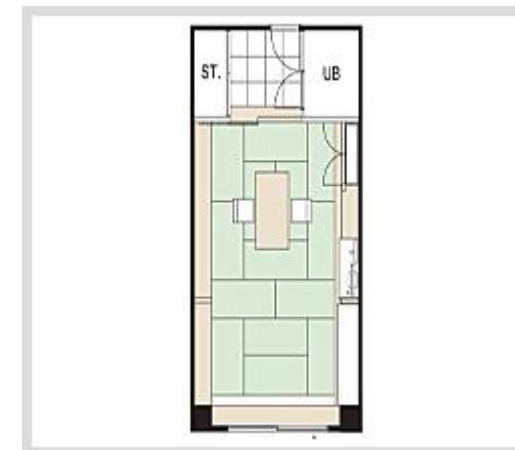
～みさき館～

- ・全室バス・トイレ付の『みさき館』、洋室（ツインベッド）+和室（4. 5畳）の間取りで定員は4名
- ・ドアは施錠式、ルームキーは1本
（22時以降先生へのマスターキーの貸出し可能）
- ・冷房、暖房完備（各部屋での調整可）
- ・寝具の出し入れは客室係が実施
- ・部屋風呂は使用可能
- ・テレビの視聴は無料
- ・有料チャンネルの放映は無し
- ・洗面台1台
- ・付属アメニティー（基本）
石鹸、スリッパ



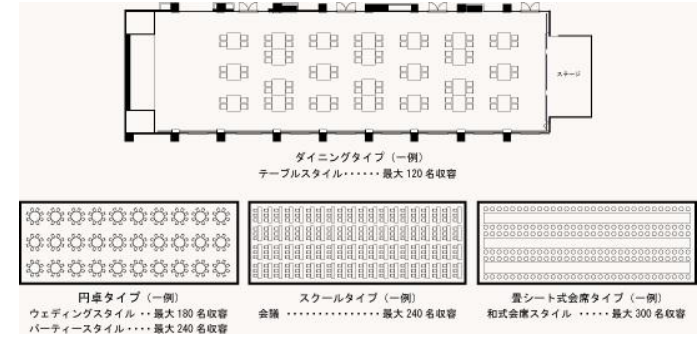
～しおさい館～

- ・全室バス・トイレ付の『しおさい館』和室（14畳 ～ 10畳）の間取りで定員は（6名 ～ 5名）です。
- ・ドアは施錠式、ルームキーは1本
（22時以降先生へのマスターキーの貸出し可能）
- ・冷房、暖房完備（各部屋での調整可）
- ・寝具の出し入れは客室係が実施
- ・部屋風呂は使用可能
- ・テレビの視聴は無料
- ・有料チャンネルの放映は無し
- ・洗面台1台
- ・付属アメニティー（基本）
石鹸、スリッパ



■ レストラン

- ・しおさい館 2階 バンケットホール『アゼリア』
- ・最大収容人員 300名
- ・アゼリア春 40名
- アゼリア夏 40名
- アゼリア秋 40名
- アゼリア冬 60名

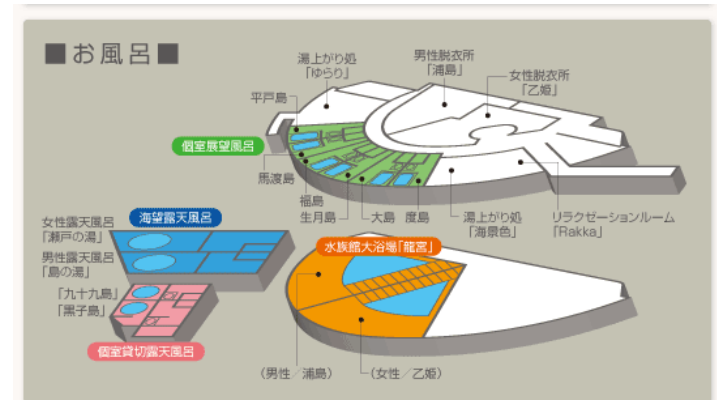


- ・しおさい館 3階 中宴会場『うず潮』
- ・最大収容人員 100名
- ・うず潮① 16名
- うず潮② 36名
- うず潮③ 24名



■ 大浴場

- ・みさき館 2F 水族館大浴場『龍宮』
テレビ朝日『何コレ珍百景』でも放送された話題の大浴場で海がめ、鯨、かわはぎ、鯛、カサゴ・
・まるで龍宮城を思わせる水族館のような大水槽を備えた大浴場
- ・部屋別、組別、班別等・・・時間を区切ったの入浴や、利用時間のみ指定しその間での入浴等対応可能



- ・男性用 (定員60名 ・ 蛇口シャワー付き14個
- ・女性用 (定員80名 ・ 蛇口シャワー付き15個
- ・シャンプー、リンス、ボディークリーム常備
- ・ 脱衣場80個)
- ・ 脱衣場80個)

■ 自動販売機

- ・ソフトドリンク（みさき館3、5、6階／露天風呂入口／みさき館連絡通路脇）
- ・アルコール類（露天風呂入口／みさき館連絡通路脇／みさき館3、6階／しおさい館4、5階）

販売機の稼働休止は不可能

張り紙にて注意を促すことにて対応

■ エレベーター

- ・みさき館 2基（最大定員8名）
- しおさい館 1基（最大定員8名）

■ 遊戯施設

- ・カラオケBOX（3室）有り
- フロントにて鍵の貸出しを行っており利用制限は可能

■ 貴重品の管理

- ・部屋毎に貴重品袋をご用意
- 各階毎に箱に入れてフロントにてお預かり

■ 履物

- ・靴のまま入室可能

■ 冷蔵庫

- ・客室内に備え付けの冷蔵庫あり
- 全室、中身は無し

■ 電話

- ・外線発信はカット可能
- ・内線通話はカット不可能

■ 放送設備

- ・フロントに設置（学校側の使用は不可）
- ・各階廊下への放送可能

■ 公衆電話

- ・1階フロント横に2機設置

■ 宅配便

- ・通常は売店にて対応可能
- 日程が最終日等で多くのご利用がある場合には、専用の宅配カウンターと宅配業者の手配は可能

■ バス乗降場所

- ・玄関前（下車、乗車共）

■ 班、室長会議

- ・1階ロビー（30名程度集合可能）
- ・1階三好（50名程度集合可能）

■ 水筒

- ・食事会場前に、クラス毎テーブル設置
- 夕食時持参、朝食時引き取り

■ ゴミの処理

- ・各階廊下に分別用のごみ箱設置可能

■ 防火優良認定（別紙認定証写し有り）

- ・認定を受けた日（平成21年 3月25日）
- ・認定が失効する日（平成24年 3月25日）
- ・認定をした者（平戸市消防本部）




■ 防火設備

- ・非常ベル、火災報知機、消火栓、消火器、非常灯、避難経路図、非常放送設備

■ 緊急時避難場所

- ・駐車場、海岸道路

近隣緊急対応施設

	名 称	住 所	電話番号	所要時間
	保健所 (長崎県北保健所)	〒859-4807 平戸市田平町里免1126-1	0950-57-3933	15分
	警察署 (平戸警察署)	〒859-5121 平戸市岩の上町1462番地	0950-22-3110	5分
	消防署 (平戸市消防本部)	〒859-5100 平戸市戸石川町585	0950-22-3167	8分
	病院・救急病院 (柿添病院)	〒859-5152 平戸市鏡川町278番地	0950-23-2151	3分